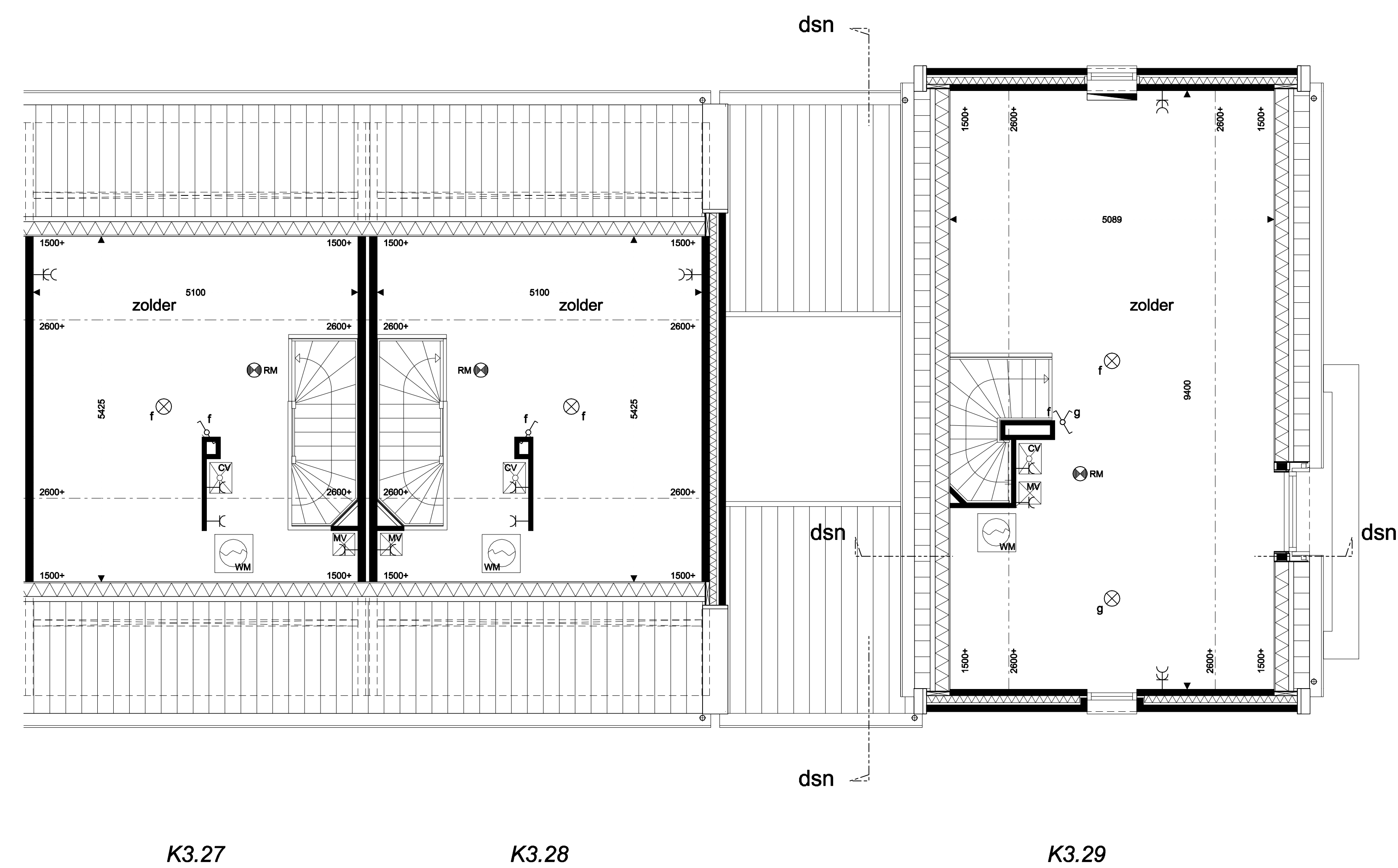
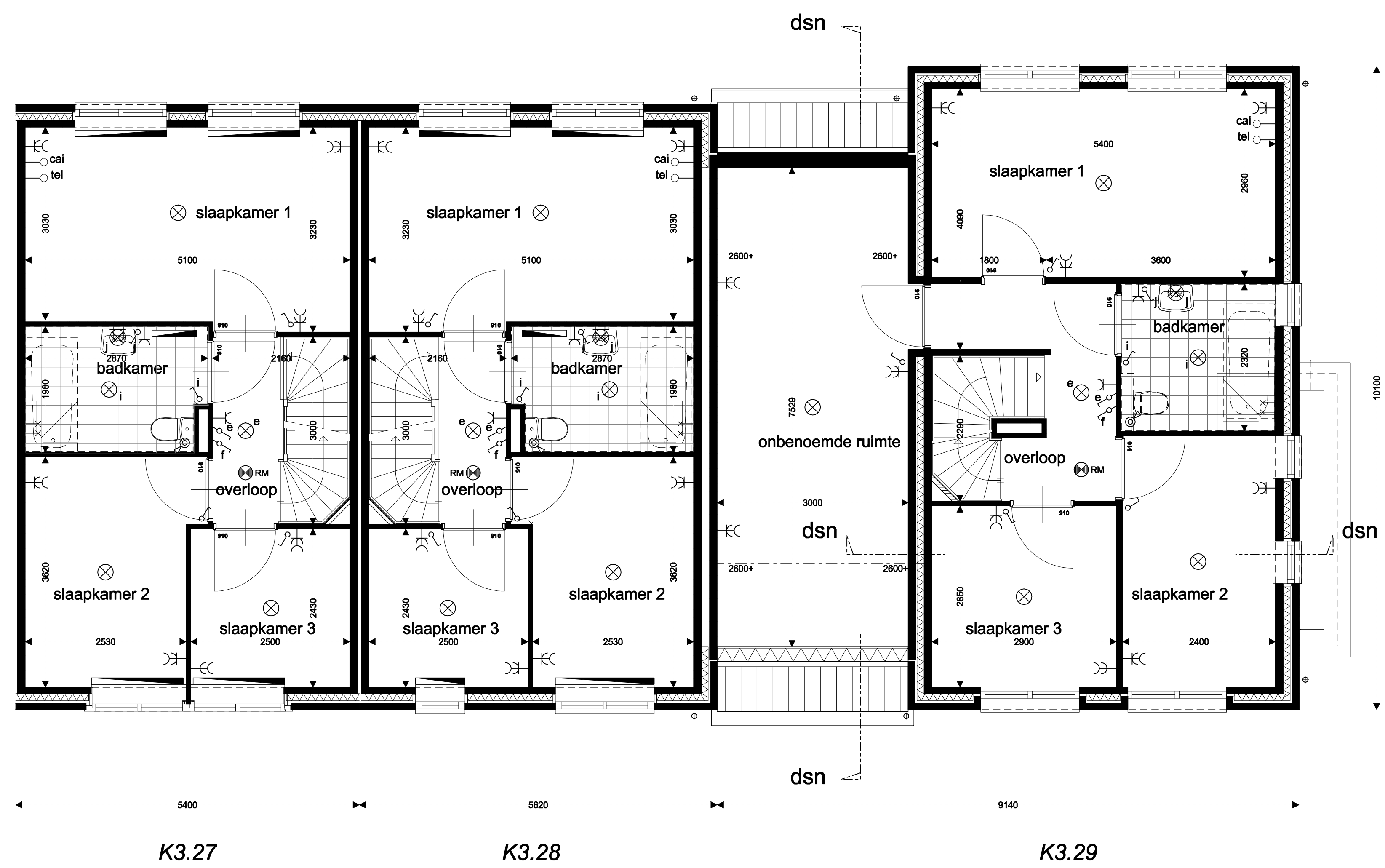


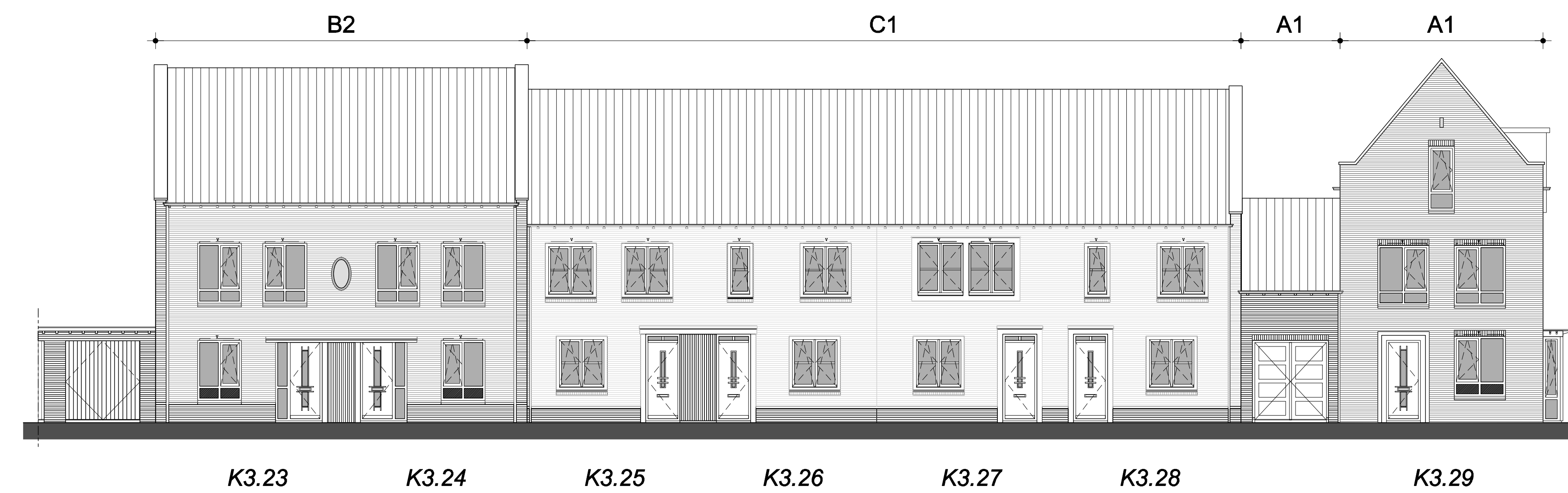
BEGANE GROND, schaal 1:50



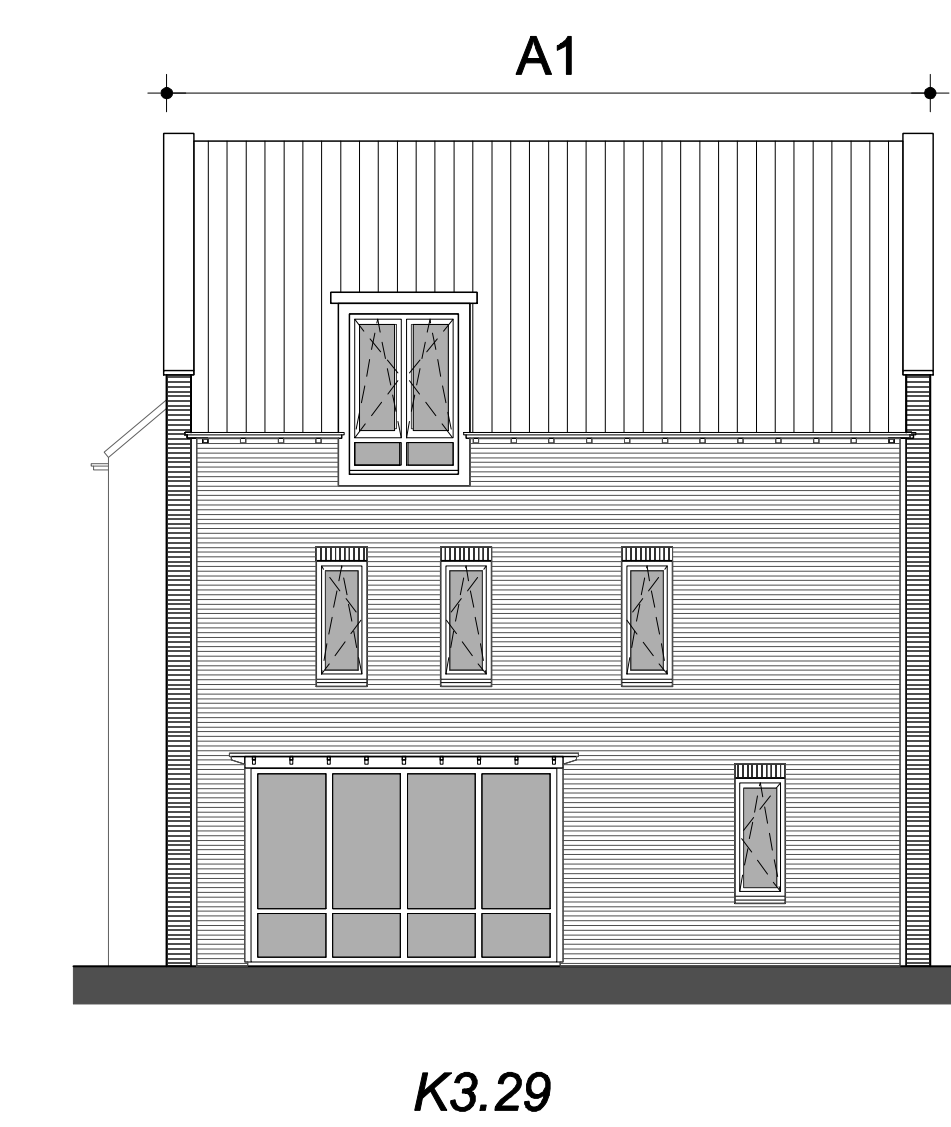
ZOLDER, schaal 1:50



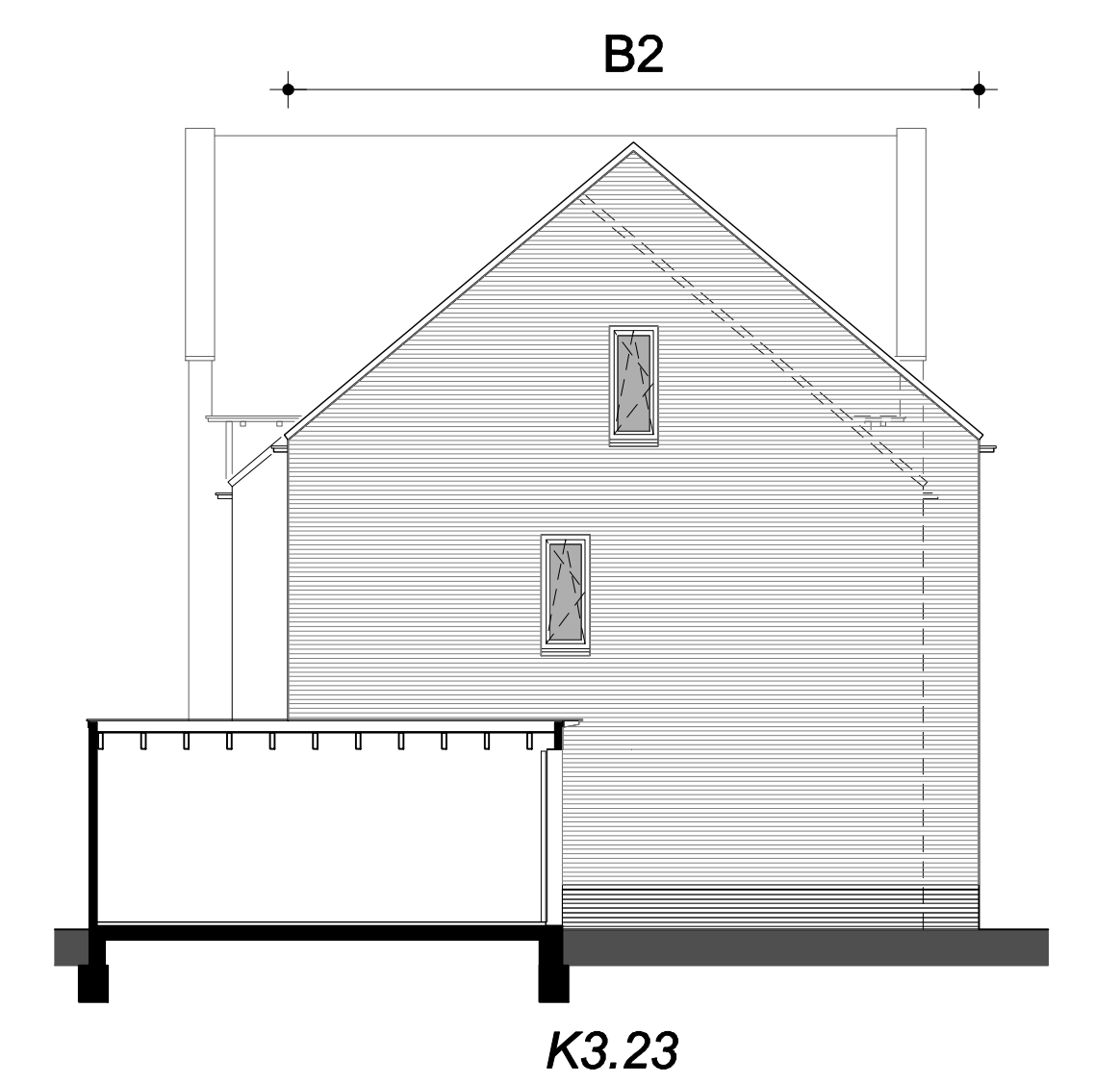
1e VERDIEPING, schaal 1:50



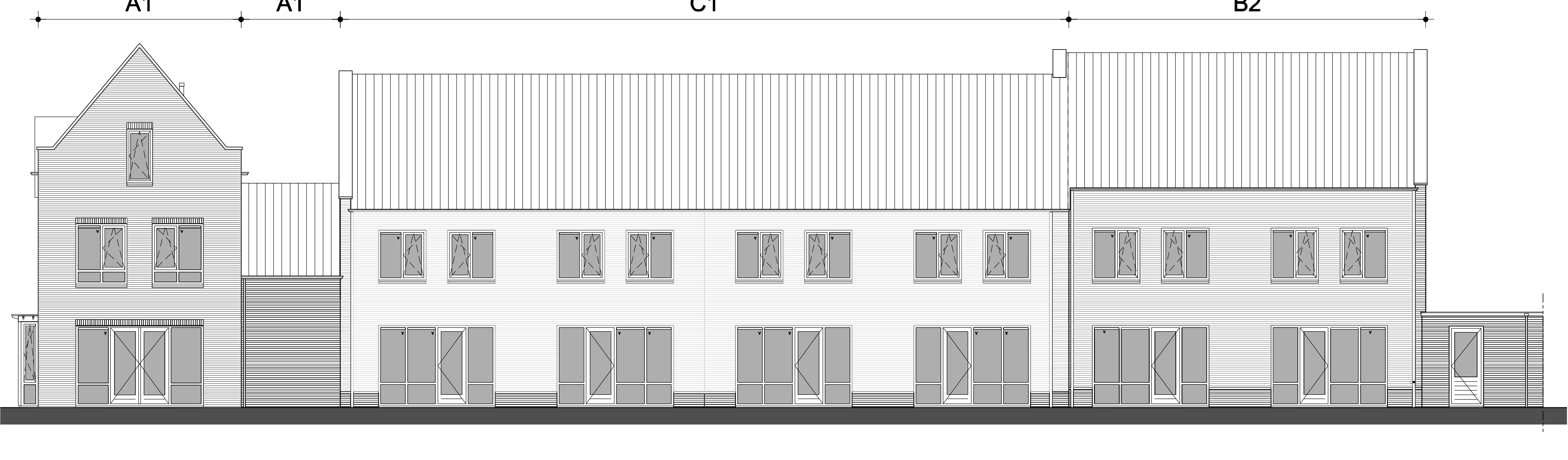
VOORGEVEL, schaal 1:100



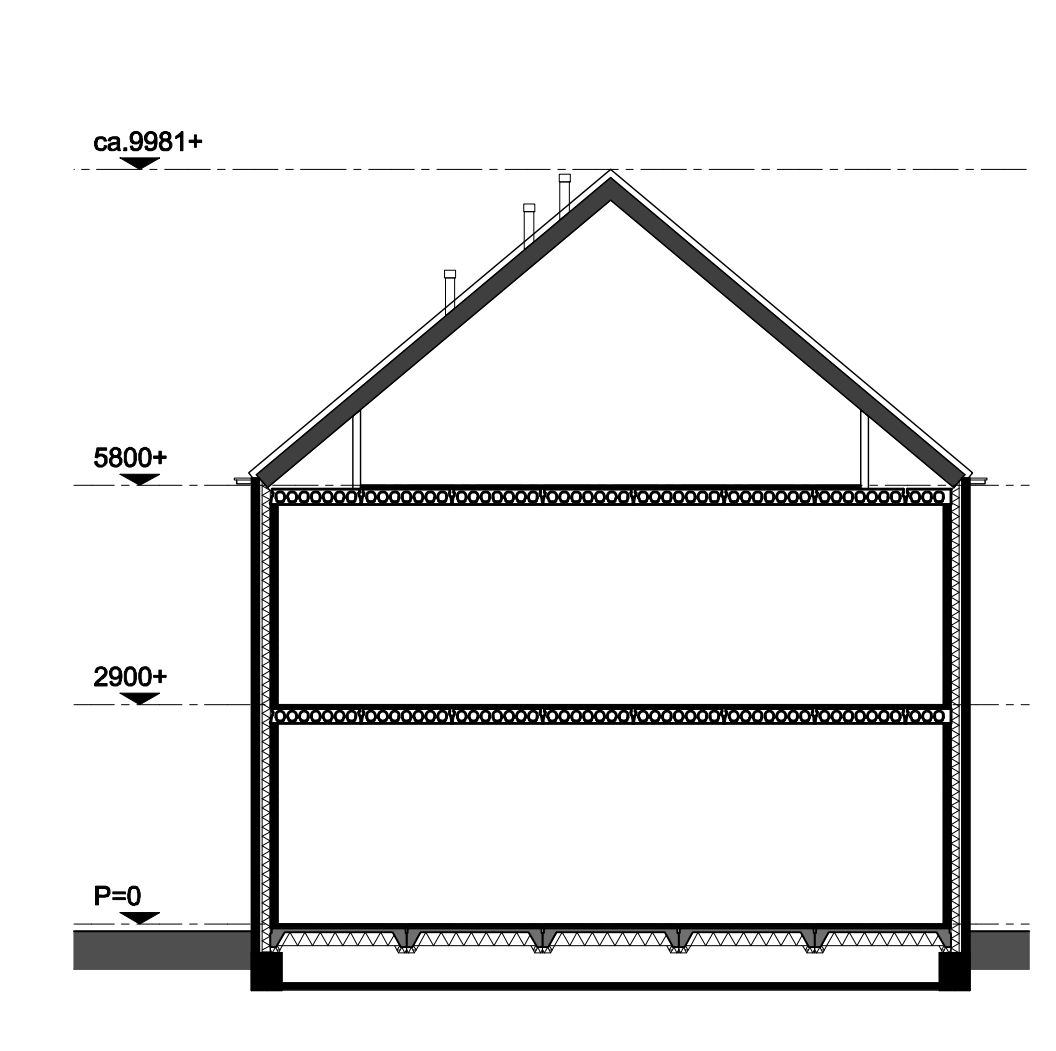
RECHTER ZIJGEVEL, schaal 1:100



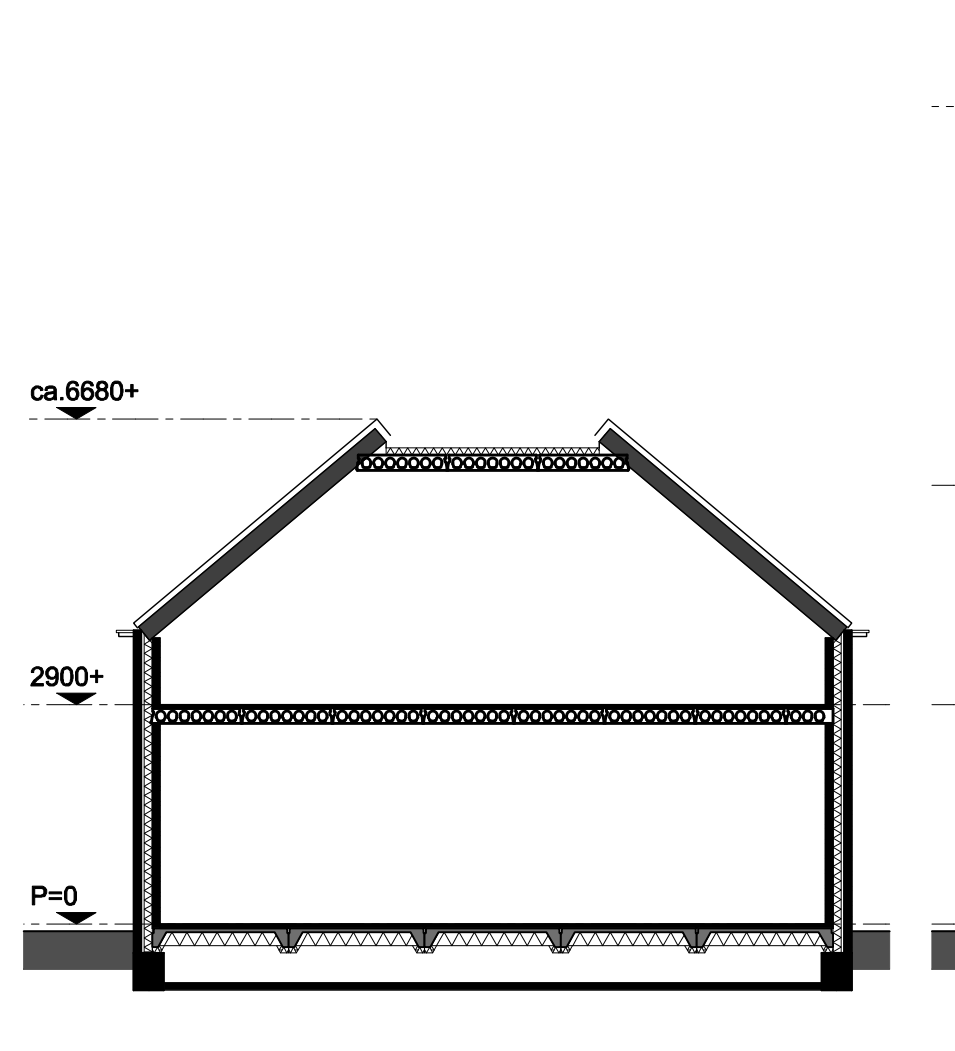
LINKER ZIJGEVEL, schaal 1:100



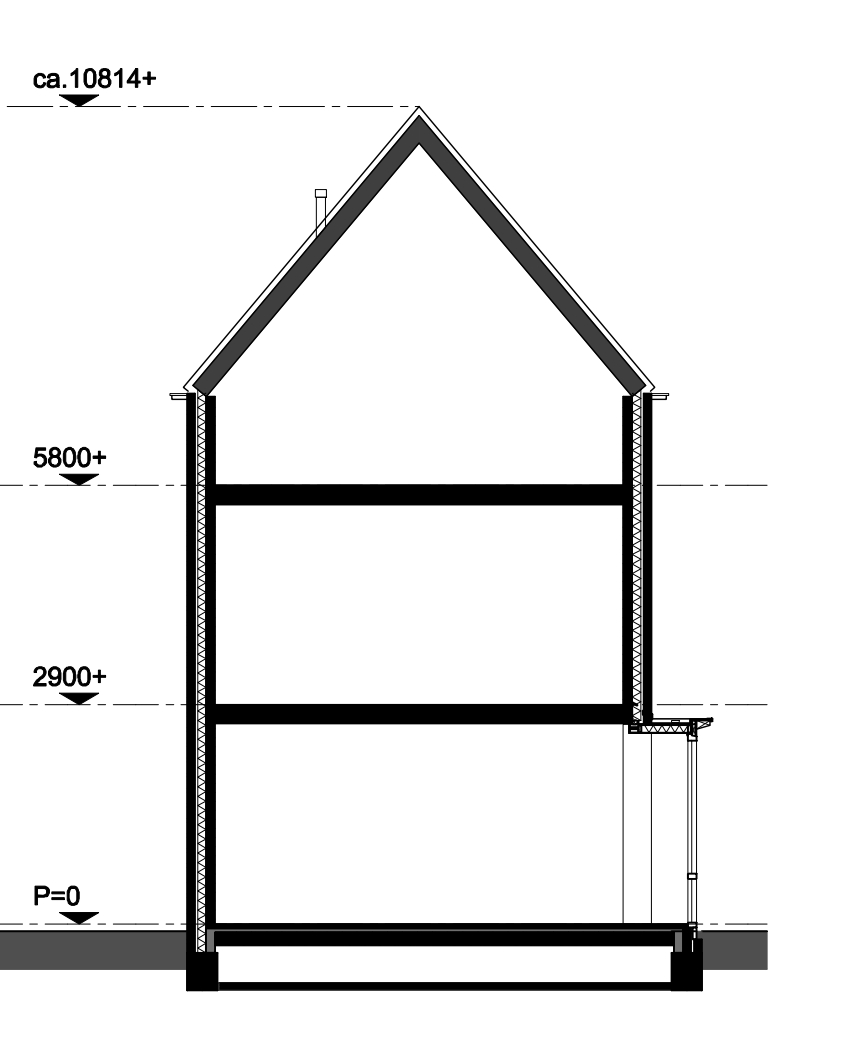
ACHTERGEVEL, schaal 1:100



DOORSNEDE, schaal 1:100



DOORSNEDE, schaal 1:100



DOORSNEDE, schaal 1:100

RENVOOI

Kleur en schoon metselwerk-datagrammen:	gevelplint	garage	dak
K3.23 K3.24 K3.25 K3.26 K3.27 K3.28 K3.29	K3.23 K3.24 K3.25 K3.26 K3.27 K3.28 K3.29	K3.23 K3.24 K3.25 K3.26 K3.27 K3.28 K3.29	K3.23 K3.24 K3.25 K3.26 K3.27 K3.28 K3.29

VOOR POSITIE BERGINEN ZIE BLAD VK-300
VOOR UITVOERING BERGINEN ZIE BLAD VK-128

- kozijn zonder dorpel, voorzien van deur
- kozijn met dorpel, voorzien van deur
- vloertegels, e.e.a. waterdicht uitvoeren
- aanzicht glas
- aanzicht dicht paneel, colorbet o.p.
- aanzicht dakpannen
- aanzicht draarichting ramen en deuren
- punt driehoek is klik-/ raambediening, andere zijde is schamierzijde
- gestippeld = van je af draaiend, getrokken = naar je toe draaiend
- ventilatierooster in kozijn
- hemelwaterafvoer
- aansluitpunt telefoon, niet bedraad
- aansluitpunt telefoon, bedraad
- aansluitpunt centrale antenne, niet bedraad
- aansluitpunt centrale antenne, bedraad
- themostaat, niet bedraad
- rookmelder 230V
- aansluitpunt lichtpunt
- aansluitpunt wandarmatuur
- hweevoudige contactdoos met randdaar
- contactdoos met enkelvoudige randdaar
- wisselschakelaar
- erkeleppige schakelaar
- serfeschakelaar
- drukknop deurbel

- deurbel
- mechanische ventilatie
- ventilatiesysteem hoofdbediening
- perilex aansluiting t.b.v. kookplaat, niet bedraad
- aansluitpunt gas
- aansluitpunt boiler of vaatwasser, niet bedraad
- wisselschakelaar
- contactdoos met randdaar t.b.v. koelkast
- contactdoos met randdaar t.b.v. afzuigkap
- aansluitpunt dubbele kraan (koud- en warmwater)
- maatvoering is indicatief
- aansluitpunt kraan (koud water)
- koelkast
- vaatwasser
- wasmachine
- droger
- radiator
- MV-box
- CV-installaties
- Ventilatiesysteem regelunit

geesink weusteden architecten

Rengerswetering
waterrijk waren

project: Woningbouwplan "Rengerswetering" te Burschoten
 onderdeel: Rijwoningen K3.27 t/m K3.29

schaal: 1:50 / 1:100 datum: 01-11-2010 status: definitief
 wjz. n: 06-12-2010 wjz. c: project nr.: 07-1342
 wjz. b: wjz. d: tek. nr.: VK-323.4.2

T 024 443 4372
 F 024 443 9332
 E info@geesinkweusteden.nl