

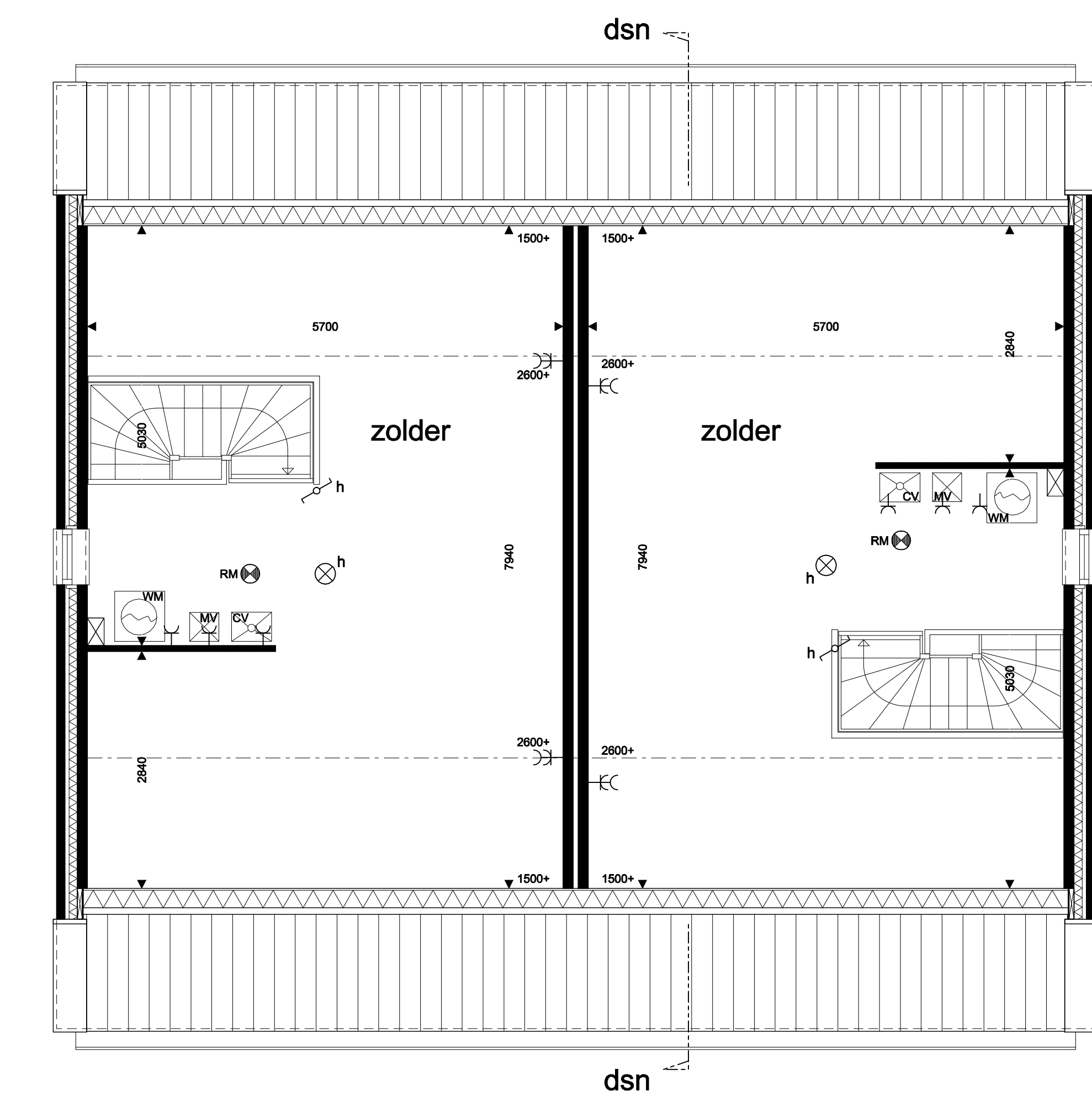
K4.07  
BEGANE GROND, schaal 1:50

K4.08



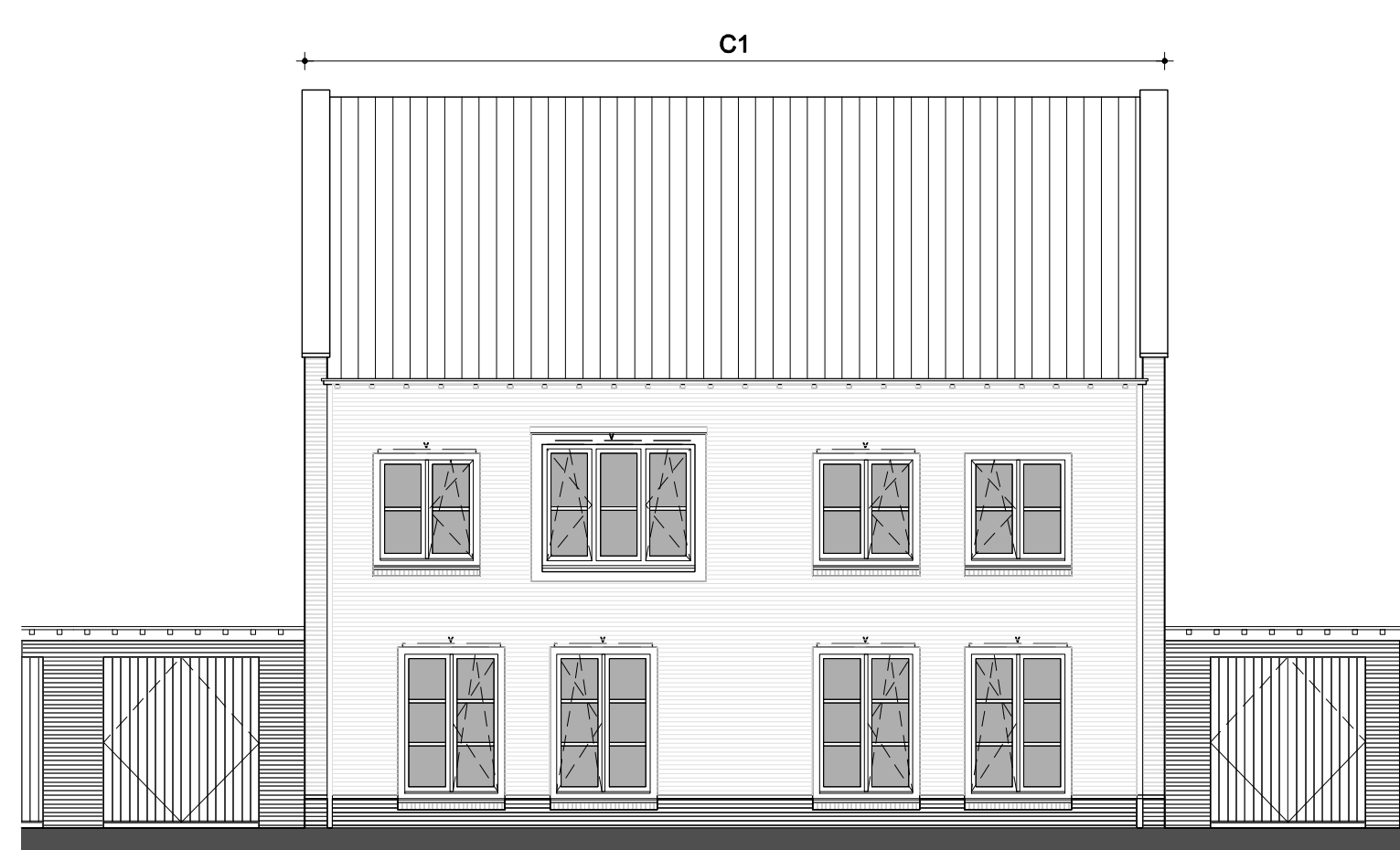
K4.07  
VERDIEPING, schaal 1:50

K4.08

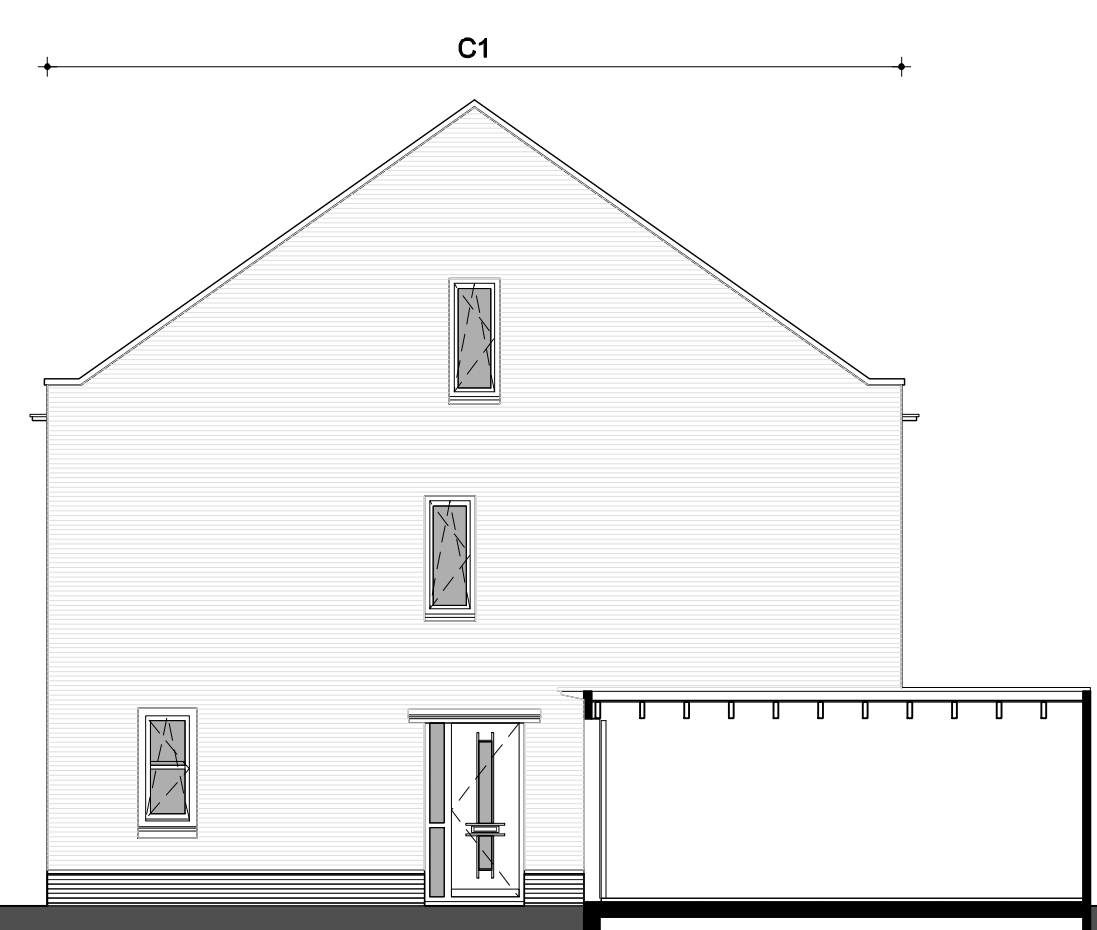


K4.07  
ZOLDER, schaal 1:50

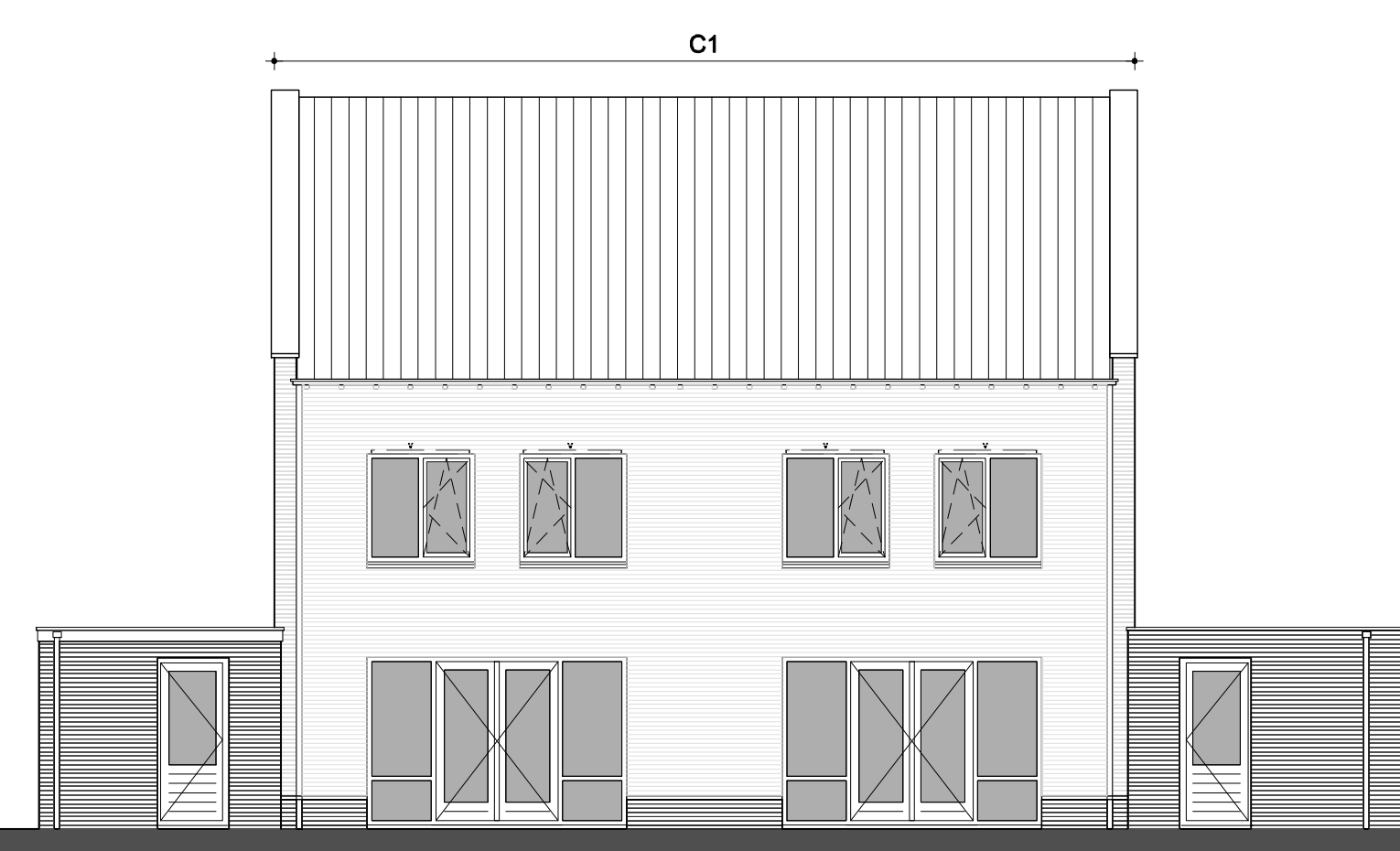
K4.08



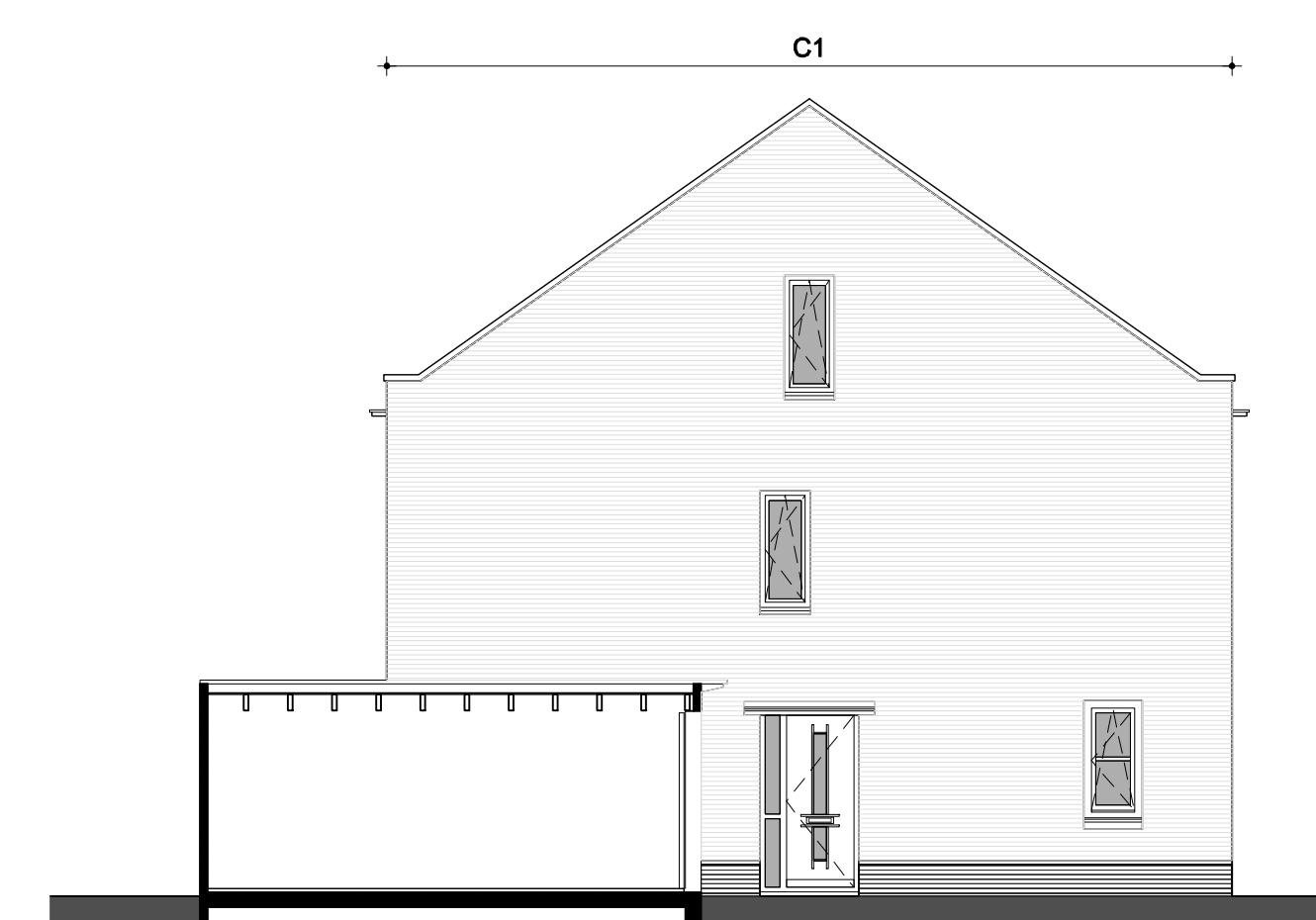
K4.07 K4.08  
VOORGEVEL, schaal 1:100



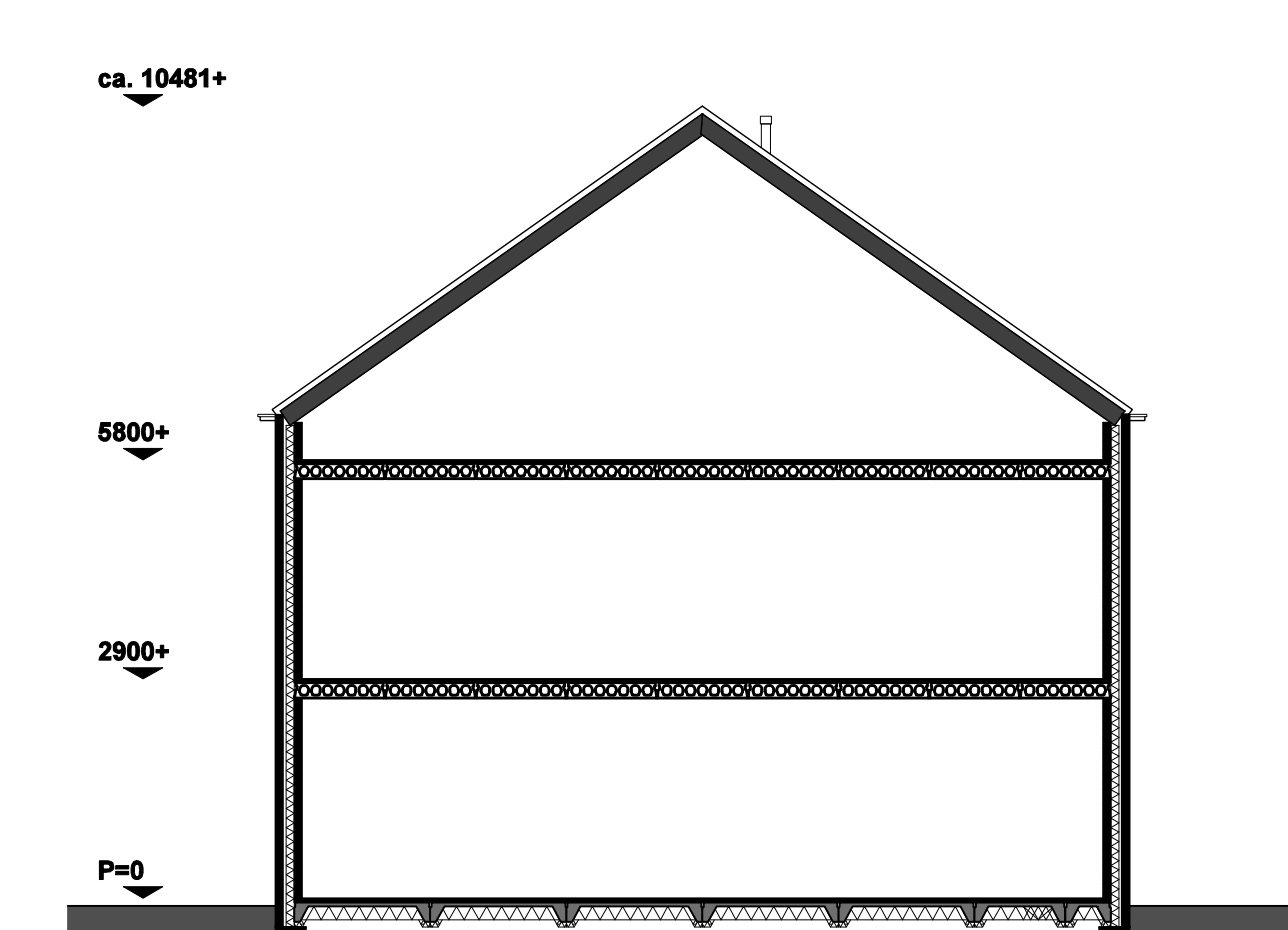
K4.08  
RECHTER ZIJGEVEL, schaal 1:100



K4.08 K4.07  
ACHTERGEVEL, schaal 1:100



K4.07  
LINKER ZIJGEVEL, schaal 1:100



K4.07 en K4.08  
DOORSNEDE, schaal 1:100

RENVOOI

Kleuren schoon metselwerk-dakpannen:					
kavelnr.	kleurode	gevel	gevelplint	garage	dak
K4.07	C1	Grijswit	Donkerbruin paars	Paars rood	oud zwart
K4.08	C1	Grijswit	Donkerbruin paars	Paars rood	oud zwart

- kozijn zonder dorpel, voorzien van deur
- kozijn met dorpel, voorzien van deur
- vloertegels, e.e.a. waterdicht uitvoeren
- aanzicht glas
- aanzicht dicht paneel, colorbel o.g.
- aanzicht dakpannen

- aanzicht draairichting ramen en deuren
- punt driehoek is klink-/ raambedinging, andere zijde is schamierzijde
- gestippeld = van je af draaiend, getrokken = naar je toe draaiend
- ventilatierooster in kozijn
- ventilatierooster, verborgen
- hemelwatersvoer
- aansluitpunt telefoon, niet bedraad
- aansluitpunt telefoon, bedraad
- aansluitpunt centrale antenne, niet bedraad
- aansluitpunt centrale antenne, bedraad

- TH thermostaat, niet bedraad
- RM rookmelder 230V
- aansluitpunt lichtpunt
- aansluitpunt wandarmatuur
- tweevoudige contactdoos met randsaarde
- contactdoos met enkelvoudige randsaarde
- wisselschakelaar
- enkelvoudige schakelaar
- serieschakelaar
- drukknop deurbel

- deurbel
- mechanische ventilatie
- Ventilatiesysteem hoofdbediening
- perflex aansluiting t.b.v. kookplaat, niet bedraad
- aansluitpunt gas
- aansluitpunt boiler of vaatwasser, niet bedraad
- contactdoos met randsaarde t.b.v. koelkast
- contactdoos met randsaarde t.b.v. afzuigkap
- aansluitpunt dubbele kraan (koud- en warmwater)

maatvoering is indicatief

- aansluitpunt kraan (koud water)
- koelkast
- vaatwasser
- wasmachine
- droger
- radiator
- MV-box
- CV-installaties
- Ventilatiesysteem regelunit



**geesink weusten architecten**

project: Woningbouwplan "Rengerswetering" te Bunschoten  
 onderdeel: Tweekapper K4.07 en K4.08

schaal: 1:50 / 1:100 datum: 01-11-2010 status: definitief  
 wjz. n: 06-10-2010 wjz. c: project nr.: 07-1342  
 wjz. b: 09-09-2011 wjz. d: tek. nr.: VK-321.4

T 024 445 8172  
 F 024 445 8832  
 E info@geesinkweusten.nl